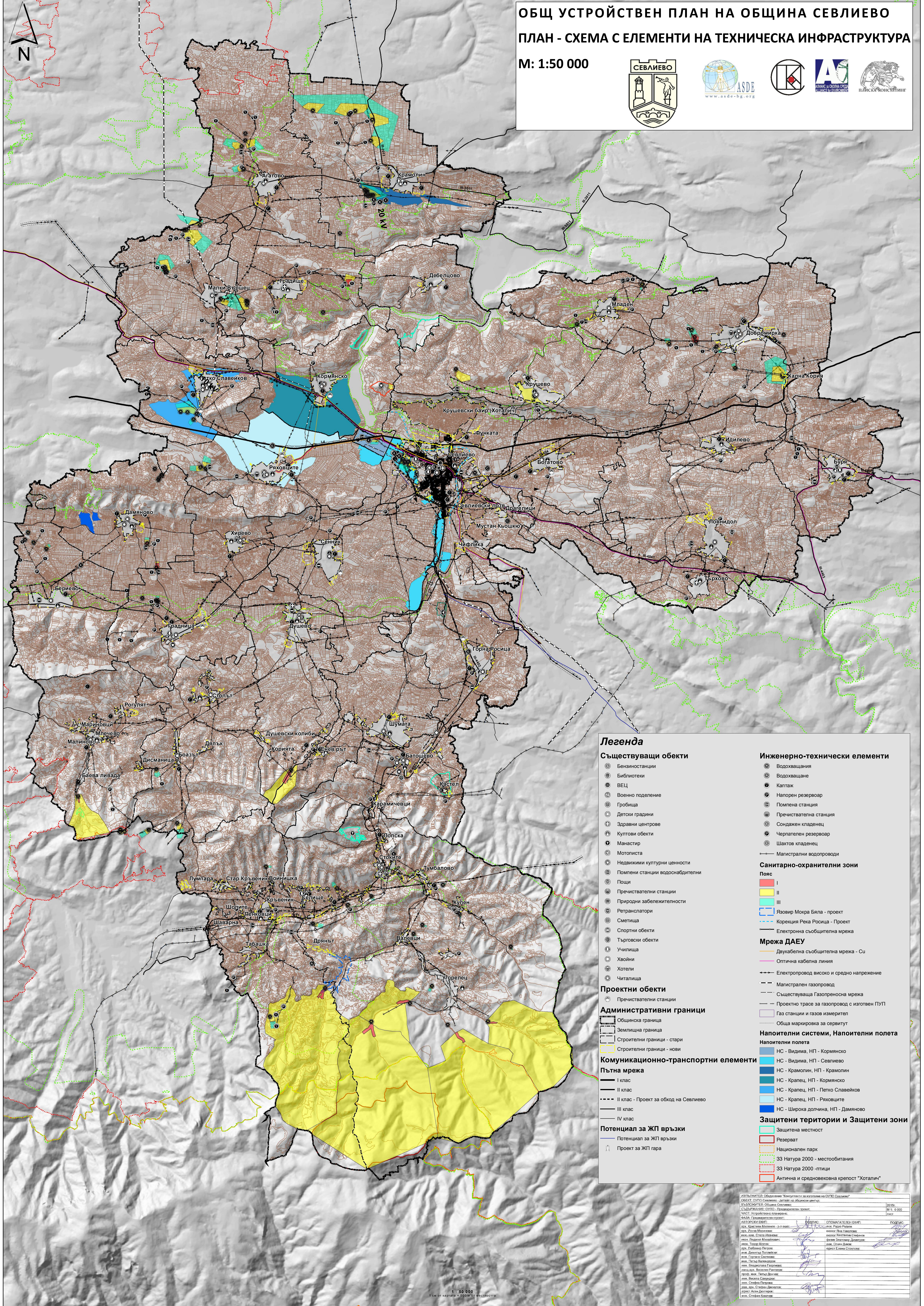
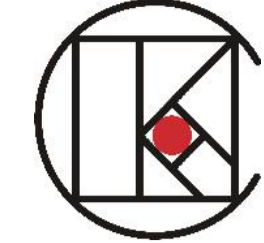


ОБЩ УСТРОЙСТВЕН ПЛАН НА ОБЩИНА СЕВЛИЕВО ПЛАН - СХЕМА С ЕЛЕМЕНТИ НА ТЕХНИЧЕСКА ИНФРАСТРУКТУРА

М: 1:50 000



Легенда

Съществуващи обекти

- ⊙ Бензиностанции
- ⊙ Библиотеки
- ⊙ ВЕЦ
- ⊙ Военно поделение
- ⊙ Гробница
- ⊙ Детски градини
- ⊙ Здравни центрове
- ⊙ Култови обекти
- ⊙ Манастир
- ⊙ Мотописта
- ⊙ Недвижими културни ценности
- ⊙ Помпни станции водоснабдителни
- ⊙ Пощи
- ⊙ Пречиствателни станции
- ⊙ Природни забележителности
- ⊙ Ретранслатори
- ⊙ Сметища
- ⊙ Спортни обекти
- ⊙ Търговски обекти
- ⊙ Училища
- ⊙ Хвойни
- ⊙ Хотели
- ⊙ Читалища

Проектни обекти

- ⊙ Пречиствателни станции

Административни граници

- Общинска граница
- Земленична граница
- Строителни граници - стари
- Строителни граници - нови

Комуникационно-транспортни елементи

Пътна мрежа

- I клас
- II клас
- II клас - Проект за обход на Севлиево
- III клас
- IV клас

Потенциал за ЖП връзки

- Потенциал за ЖП връзки
- Проект за ЖП гара

Инженерно-технически елементи

- ⊙ Водохващания
- ⊙ Водохващане
- ⊙ Каптаж
- ⊙ Напорен резервоар
- ⊙ Помпна станция
- ⊙ Пречиствателна станция
- ⊙ Сондажен кладенец
- ⊙ Черпателен резервоар
- ⊙ Шахтов кладенец
- Магистрални водопроводи

Санитарно-охранителни зони

Пояс

- I
- II
- III

Язовир Мокра Бяла - проект

Корекция Река Росица - Проект

Електронна съобщителна мрежа

Мрежа ДАЕУ

- Двакابلна съобщителна мрежа - Си
- Оптична кабелна линия
- Електропровод високо и средно напрежение
- Магистрален газопровод
- Съществуваща Газопеносна мрежа
- Проектно трасе за газопровод с изготвен ПУП
- Газ станции и газове измерител
- Обща маркировка за сервитут

Напоителни системи, Напоителни полета

Напоителни полета

- НС - Видима, НП - Кормянско
- НС - Видима, НП - Севлиево
- НС - Крамолин, НП - Крамолин
- НС - Крапец, НП - Кормянско
- НС - Крапец, НП - Петко Славейков
- НС - Крапец, НП - Ряховците
- НС - Широка долчина, НП - Дамяново

Защитени територии и Защитени зони

- Защитена местност
- Резерват
- Национален парк
- ЗЗ Natura 2000 - местообитания
- ЗЗ Natura 2000 - птици
- Антична и средновековна крепост "Хоталич"

ИЗДАНИЕ: Общ устройствен план - схема с елементи на техническа инфраструктура за община Севлиево	
ОБЪКТ: ОУП - Общ устройствен план - схема с елементи на техническа инфраструктура за община Севлиево	2016г.
ИЗДАНИЕ: ОУП - Общ устройствен план - схема с елементи на техническа инфраструктура за община Севлиево	М: 1:50 000
ЧАСТ: Устройствена схема с елементи на техническа инфраструктура за община Севлиево	Лист
ФАЗА: Проектна фаза	
АВТОРСКИ ЕКИП:	ПОДПИС:
инж. Кристина Милева - з.п. екип	инж. Радко Радев
инж. Елена Милева	инж. Румен Радев
инж. Анастасия Иванова	инж. Константин Стефанов
инж. Радко Милев	инж. Златко Димитров
инж. Тодор Шанев	инж. Станислав Димитров
инж. Габриела Петрова	инж. Елена Стоянова
инж. Димитър Тодоров	
инж. Георги Славейков	
инж. Петя Бачварова	
инж. Владислав Георгиев	
инж.оск. Виталин Ратков	
инж. инж. Лилия Димитрова	
инж. Веселин Савиджков	
инж. Стефан Петров	
инж. инж. Станислав Димитров	
инж. инж. Асен Димитров	
инж. Стефан Стоянов	