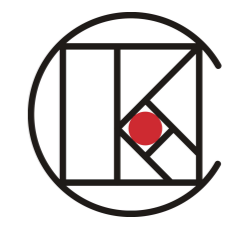
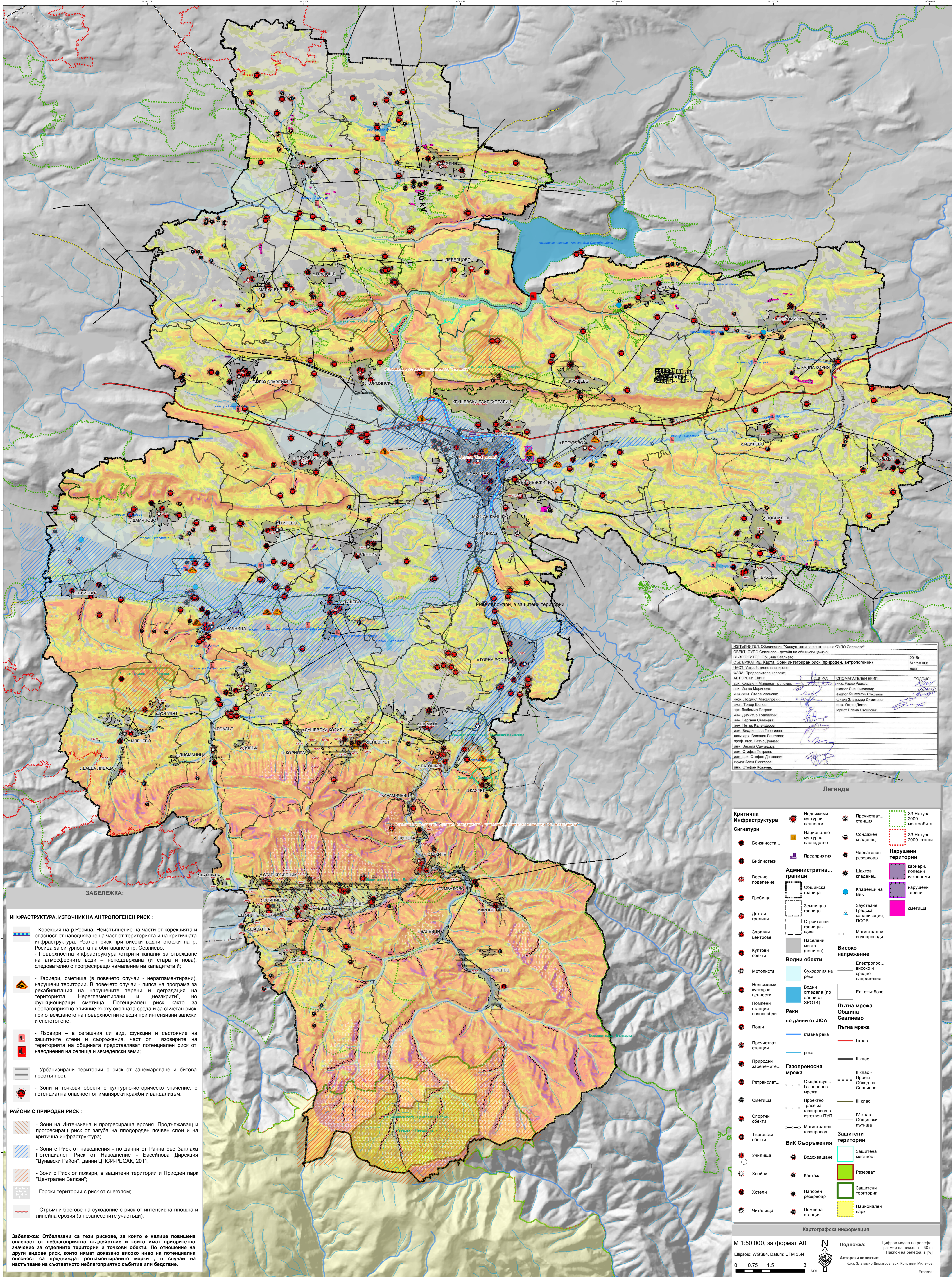


ОБЩ УСТРОЙСТВЕН ПЛАН НА ОБЩИНА СЕВЛИЕВО

КАРТА СЪС ЗОНИТЕ С ПОТЕНЦИАЛЕН ПРИРОДЕН И АНТРОПОГЕНЕН РИСК



Предварителен Проект



ИЗПЪЛНИТЕЛ: Обединение "Консултанти за изготвяне на ОУП Севилиево"		
ОБЕКТ: ОУП Севилиево - детайл на общински център		
ИЗГОТВЯТЕЛ: Община Севилиево	СТЪБИЛАНЕ: Карта: Зони интериорен риск (природен, антропогенен)	2019г.
ЧАСТ: Устройствено планиране		№ 1/20 000
ФАЗА: Предварителен проект		лист
АВТОРСКИ КОЛЕКТИВ:	СПОМАГАТЕЛЕН ЕКИП:	ПОДПИС:
арх. Кристина Миленич - р-л екип	инж. Радо Радков	
арх. Йонка Маринова	инж. Лина Николова	
инж. о.м. Стела Илианова	инж. Константин Стефанов	
инж. Любимко Младенов	инж. Александар Димитров	
инж. Тодор Шопов	инж. Станислав	
арх. Любимко Петров	инж. Елена Стойчева	
инж. Димитър Тодоров		
инж. Гергана Салимова		
инж. Петър Календеров		
инж. Владислав Георгиев		
инж.арх. Веселин Рачков		
проф. инж. Петър Данчев		
инж. Веселин Самарски		
инж. Стефан Петров		
инж. арх. Стефан Димитров		
инж. арх. Асен Догларов		
инж. Стефан Ковачев		

ЗАБЕЛЕЖКА:

ИНФРАСТРУКТУРА, ИЗТОЧНИК НА АНТРОПОГЕНЕН РИСК:

- Корекция на р. Росица. Неизпълнение на части от корекцията и опасност от наводняване на част от територията и на критичната инфраструктура. Реален риск при високи водни стовци на р. Росица за сигурността на обитаване в гр. Севилиево;
- Повърхностна инфраструктура /открити канали/ за отвеждане на атмосферните води – неподдържана (и стара и нова), следователно с прогресиращо намаление на капацитета ѝ;
- Карieri, сметища (в повечето случаи - нерагланментирани), нарушени територии. В повечето случаи - липса на програма за рехабилитация на нарушените терени и деградация на територията. Нерагланментирани "незарити", но функциониращи сметища. Потенциален риск както за неблагоприятно влияние върху околната среда и за съчетан риск при оттеждането на повърхностните води при интензивни валежи и сикотопене;
- Язовири – в сегашния си вид, функции и състояние на защитните стени и съоръжения, част от язовирите на територията на общината представляват потенциален риск от наводнения на селища и земеделски земи;
- Урбанизирани територии с риск от занемаряване и битова престъпност;
- Зони и точкови обекти с културно-историческо значение, с потенциална опасност от иманярски кражи и вандализъм;

РАЙОНИ С ПРИРОДЕН РИСК:

- Зони на интензивна и прогресираща ерозия. Продължаващ и прогресиращ риск от загуба на плодороден почвен слой и на критична инфраструктура;
- Зони с Риск от наводнения - по данни от Ранна със Запаха Потенциален Риск от Наводнение - Басейнова Дирекция "Дунавски Район", данни ЦПСИ-РЕСАК, 2011;
- Зони с Риск от пожари, в защитени територии и Природен парк "Централен Балкан";
- Горски територии с риск от снеготоп;
- Стръмни брегове на суходолие с риск от интензивна площна и линейна ерозия (в незалесените участъци);

Забележка: Отбелязани са тези рискове, за които е налице повишена опасност от неблагоприятно въздействие и които имат приоритетно значение за отделните територии и точкови обекти. По отношение на други видове рискове, които нямат доказано високо ниво на потенциална опасност са предвиджани регламентирани мерки, в случай на настъпване на съответното неблагоприятно събитие или бедствие.

Легенда

Критична Инфраструктура	Недвижими културни ценности	Пречистваща станция	33 Natura 2000 - местобиталища
Безопасност...	Национално културно наследство	Сондажен кладенец	33 Natura 2000 - птици
Библиотеки	Предприятия	Черпателен резервоар	Нарушени територии
Военно подделение	Общинска граница	Шахтов кладенец	карieri, полетни площадки
Гробница	Землична граница	Кладенци на Вик	нарушени терени
Детски градини	Строителни граници - нови	Звуствена, Градска канализация, ПСОВ	сметища
Здравни центрове	Населени места (полном)	Магистрални водопроводи	
Култови обекти	Водни обекти	Високо напрежение	
Мотописта	Суходолия на реки	Електропрод... високо и средно напрежение	
Недвижими културни ценности	Водни огледала (по данни от SPOT4)	Ел. стълбове	
Помени станции водоснабдяване	Реки по данни от JICA	Пътна мрежа Община Севилиево	
Поци	главна река	Пътна мрежа	
Пречистваща станция	река	I клас	
Природни забележките...	Газопроводна мрежа	II клас	
Ретранслат...	Съществуваща Газопроводна мрежа	III клас - Проект - Община на Севилиево	
Сметища	Проектно трасе за газопровод с изготвен ПУП	IV клас - Общински пътища	
Спортни обекти	Магистрален газопровод	Защитени територии	
Търговски обекти	Вик Съоръжения	Защитена местност	
Училища	Водоважачене	Резерват	
Хвойни	Каптаж	Защитени територии	
Хотели	Напорен резервоар	Национален парк	
Читалища	Помлена станция		

Картографска информация

М 1:50 000, за формат А0
 Елипсоид: WGS84, Датум: UTM 35N
 0 0,75 1,5 3 km
 Подложка: Цифров модел на релефа, размер на пиксела - 30 m
 Авторски колектив: гео. Златомир Димитров, арх. Кристина Миленич.
 Екзоплан: