

## ПРЕДЛОЖЕНИЕ

от д-р Иван Тодоров Иванов – Кмет на Община Севлиево

**1.10. Относно:** Промяна начина на трайно ползване на поземлен имот № 140035 по КВС на с. Шумата, община Севлиево от пасище на изоставени трайни насаждения

### Уважаеми общински съветници,

Община Севлиево е собственик на земеделски имоти с определен начин на трайно ползване, някои от които не отговарят на действителното състояние. В землището на с.Шумата общината притежава имоти с определен начин на трайно ползване „пасище”, някои от които не могат да се охарактеризират като такива. Един от тях е имот № 140035 с площ 6,514 дка. Около него имотите са с друг начин на трайно ползване, което затруднява ползването им и е редно да бъде променен начина на трайно ползване на описания имот. Приложената скица-проект с нанесени граници на площите, за които се предвижда промяна в начина на трайно ползване представлява неразделна част от Решението на Общинския съвет.

Предвид гореизложеното предлагам на Общински съвет – Севлиево да вземе следното

## РЕШЕНИЕ:

На основание чл. 21, ал. 1, т. 8 от Закона за местното самоуправление и местната администрация, чл.25, ал.9 от Закона за собствеността и ползването на земеделските земи, чл.45и, ал.1 и ал.2 от Правилника за прилагане на Закона за собствеността и ползването на земеделските земи, Общинския съвет – Севлиево:

1. Дава съгласие за промяна начина на трайно ползване от пасище в изоставени трайни насаждения на поземлен имот № 140035 с площ 6,514 дка, V категория, находящ се в местност „Митовци” от землището на с. Шумата, актуван с АОС № 4780/13.08.2013 г.

2. Задължава Кмета на община Севлиево да поиска отразяване на промяната на начина на трайно ползване по реда на чл. 45и, ал.4 от Правилника за прилагане на Закона за собствеността и ползването на земеделските земи.

3. Скицата-проект с нанесени граници на площите, за които се предвижда промяна в начина на трайно ползване е неразделна част от Решението.



КМЕТ:.....  
/д-р Иван Иванов/

# СКИЦА - ПРОЕКТ

№ 001079/23.04.2014 г.

М 1:2000

на имот с номер 140035 в землището на с. ШУМАТА с ЕКАТТЕ 03497, общ. СЕВЛИЕВО.

Имотът е собственост на:

1. ЗЕМИ ПО ЧЛ.19 - С. ШУМАТА, Рег. номер 78000, с. ШУМАТА,

Документ: от г.

Площ на имота: 6.514 дка. Начин на трайно ползване: Пасище, мера

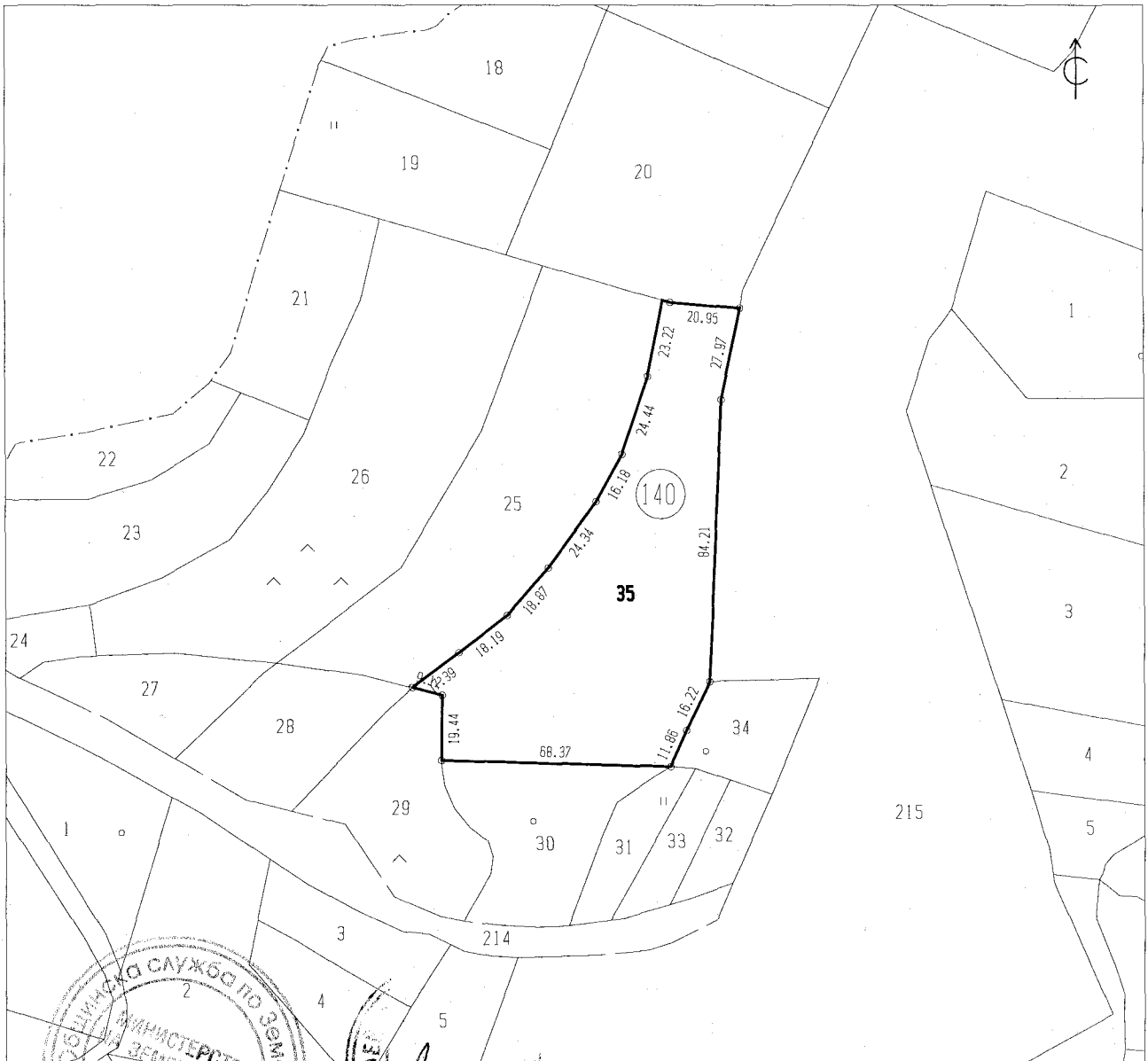
Проектен начин на трайно ползване: Изостав. тр. нас. на площ от 6.514 дка. Скицата да послужи за процедура по чл. 45и, ал. 2 от ПЗСПЗЗ.

Вид собственост: Стопанисвано от общината

Категория на земята при неполивни условия: Пета

Имотът се намира в местността "МИТОВЦИ" при граници и съседи:

- № 140025, Пасище, мера      насл. на ДРАШКО АТАНАСОВ ДРАШКОВ
- № 140020, Нива                насл. на ТОДОР КОЛЕВ МИТОВСКИ
- № 000215, Населено място    на С. ШУМАТА
- № 140034, Овощна градина    на ДРАШКО АТАНАСОВ ДРАШКОВ
- № 140030, Овощна градина    на ИВАНКА МАРИНОВА РАЧЕВА
- № 140029, Пасище, мера      насл. на ИВАН РАЧЕВ ИВАНОВ



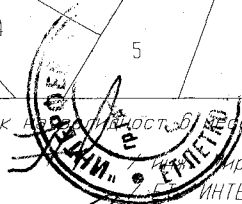
Скицата съдържа данни за площ, вид и вид на ползване на земята.



Дата: 23.04.2014

Заверил:

Печат



Ирина Мирослава Петрова  
ИНТЕРФЕЙС - П. Казанлъклиев

/ ГАЛИНА НЕДЕЛЧЕВА

/ НАЧАЛНИК на Общинска служба по земеделие